



# เจ็ท ใบไม้เปลี่ยนสี

สีดรุณี ป่าแดงโกว ต่ำกุงังชาน จิวจ้ายโกว



**เดินทาง**

06 - 12 ต.ค.69 39,900	13 - 19 ต.ค.69 38,900	19 - 25 ต.ค.69 38,900	26 ต.ค. - 01 พ.ย.69 42,900	03 - 09 พ.ย.69 35,900
07 - 13 ต.ค.69 39,900	14 - 20 ต.ค.69 38,900	20 - 26 ต.ค.69 38,900	28 ต.ค. - 03 พ.ย.69 39,900	04 - 10 พ.ย.69 35,900
08 - 14 ต.ค.69 39,900	15 - 21 ต.ค.69 38,900	21 - 27 ต.ค.69 38,900	30 ต.ค. - 05 พ.ย.69 38,900	05 - 11 พ.ย.69 35,900
09 - 15 ต.ค.69 39,900	16 - 22 ต.ค.69 38,900	22 - 28 ต.ค.69 38,900	31 ต.ค. - 06 พ.ย.69 38,900	06 - 12 พ.ย.69 35,900
10 - 16 ต.ค.69 39,900	17 - 23 ต.ค.69 38,900	23 - 29 ต.ค.69 38,900	01 - 07 พ.ย.69 35,900	07 - 13 พ.ย.69 35,900
11 - 17 ต.ค.69 40,900	18 - 24 ต.ค.69 38,900	24 - 30 ต.ค.69 38,900	02 - 08 พ.ย.69 35,900	11 - 17 พ.ย.69 35,900
12 - 18 ต.ค.69 38,900				

**ไฮไลท์**

จตุรัสหยางเก็ยงู๋ - พิพิธภัณฑ์อนุสรณ์  
 สะพานโบราณหนานเฉียว - อุทยานจิวจ้ายโกว  
 อุทยานต่ำกุงังชาน - อุทยานป่าแดงโกว  
 อุทยานภูเขาสีดรุณี - ซอปปิงกนบซุนช็ู  
 ซอปปิงกนบโบราณชองกวางชองเคบ

**แบบพิเศษ!** สุกี้หืด สุกี้หมาล่าเสวย

**ราคาเริ่มต้น**  
35,900



อุทยานป่าแดงโกว



ภูเขาสีดรุณี



ซอปปิงกนบซุนช็ู

2UTFU-TG100

7วัน 6คืน

 THAI

โรงแรม 4 ดาว

ไม่ลงร้านช้อปปิ้ง

2UTFU-TG100 เจ็ท...ไปไม้เปลี่ยนสี อุทยานภูเขาสีดรุณี อุทยานป่าแดงโกว ภูหามิมะกลาเซียร์ต่ำกุงังชาน อุทยานจิวจ้ายโกว 7วัน 6คืน (นั่งรถไฟความเร็วสูง) \* ไม่ลงร้านช้อปปิ้ง\* โดยสายการบิน Thai Airways (TG)

# เฉิงตู...ใบไม้เปลี่ยนสี

อุทยานภูเขาสีดรุณี อุทยานπίฝิงโกว  
ภูผาหิมะกลาเซียร์ต้ากู่ปิงชวณ อุทยานจิวจ้ายโกว  
7วัน 6คืน (นั่งรถไฟความเร็วสูง)

**\* ไม่ลงร้านช้อปปิ้ง\*** โดยสายการบิน Thai Airways (TG)

วัน	โปรแกรมเดินทาง	เช้า	เที่ยง	ค่ำ	โรงแรมที่พัก
1	กรุงเทพฯ(สนามบินสุวรรณภูมิ) – เฉิงตู – (TG618: 10.15-14.25) – เมืองตูเจียงเยียน – จตุรัสหย่างเทียนวู่ – หิมิแพนต้าเซลฟี – สะพานโบราณหนานเฉียว			✈ 🕒	Mingzhi Shangchun Holiday Hotel หรือระดับเทียบเท่า 4 ดาว
2	ภูเขาสีดรุณี ชวงเฉียวโกว (รวมรถอุทยาน)	🕒	🕒	🕒	Mingzhi Shangchun Holiday Hotel หรือระดับเทียบเท่า 4 ดาว
3	อุทยานπίฝิงโกว (รวมรถอุทยาน) – เมืองเม่าเสียน	🕒	🕒	🕒	The Whisper Mountain Hotel หรือระดับเทียบเท่า 4 ดาว
4	ภูผาหิมะกลาเซียร์ต้ากู่ปิงชวณ (รวมกระเช้าขึ้น-ลง) – เมืองชวณจู่ชื้อ	🕒	🕒	🕒	Yari International Hotel หรือระดับเทียบเท่า 4 ดาว
5	อุทยานแห่งชาติจิวจ้ายโกว (ใช้รถเวียนของอุทยาน) – เมืองจิวจ้ายโกว <b>*เมนูพิเศษ...สุกี้เห็ด</b>	🕒	🕒	🕒	Marriott Courtyard Hotel หรือระดับเทียบเท่า 4 ดาว
6	สถานีรถไฟความเร็วสูง – นั่งรถไฟความเร็วสูงกลับเมืองเฉิงตู – วัดต้าฉือ – ถนนคนเดินชุนซีลู่ – หิมิแพนด้ายักษ์ป็นตีก – ถนนไท่กู่หลี่ <b>*เมนูพิเศษ...สุกี้หมาล่าเสฉวน</b>	🕒	🕒	🕒	Haward Johnson Life Hotel หรือระดับเทียบเท่า 5 ดาว
7	ถนนโบราณชวยกวางชวยแคบ+POP MART – สนามบินเฉิงตู (TG619 : 15.55 – 18.00) – กรุงเทพฯ (สนามบินสุวรรณภูมิ)	🕒	-	✈	

กำหนดวันเดินทาง	ผู้ใหญ่/เด็ก พัก 2-3 ท่าน ท่านละ	ราคาทัวร์ (ไม่รวมตั๋วเครื่องบิน)	พักเดี่ยว เพิ่มท่านละ
<b>06 – 12 ต.ค.69</b>	<b>39,900.-</b>	<b>31,900.-</b>	<b>7,500.-</b>

2UTFU-TG100 เฉิงตู...ใบไม้เปลี่ยนสี อุทยานภูเขาสีดรุณี อุทยานπίฝิงโกว ภูผาหิมะกลาเซียร์ต้ากู่ปิงชวณ อุทยานจิวจ้ายโกว 7วัน 6คืน (นั่งรถไฟความเร็วสูง) \* ไม่ลงร้านช้อปปิ้ง\* โดยสายการบิน Thai Airways (TG)

<b>07 – 13 ต.ค.69</b>	<b>39,900.-</b>	<b>31,900.-</b>	<b>7,500.-</b>
<b>08 – 14 ต.ค.69</b>	<b>39,900.-</b>	<b>31,900.-</b>	<b>7,500.-</b>
<b>09 – 15 ต.ค.69</b>	<b>39,900.-</b>	<b>31,900.-</b>	<b>7,500.-</b>
<b>10 – 16 ต.ค.69</b>	<b>39,900.-</b>	<b>31,900.-</b>	<b>7,500.-</b>
<b>11 – 17 ต.ค.69</b>	<b>40,900.-</b>	<b>32,900.-</b>	<b>7,500.-</b>
<b>12 – 18 ต.ค.69</b>	<b>38,900.-</b>	<b>30,900.-</b>	<b>7,500.-</b>
<b>13 – 19 ต.ค.69</b>	<b>38,900.-</b>	<b>30,900.-</b>	<b>7,500.-</b>
<b>14 – 20 ต.ค.69</b>	<b>38,900.-</b>	<b>30,900.-</b>	<b>7,500.-</b>
<b>15 – 21 ต.ค.69</b>	<b>38,900.-</b>	<b>30,900.-</b>	<b>7,500.-</b>
<b>16 – 22 ต.ค.69</b>	<b>38,900.-</b>	<b>30,900.-</b>	<b>7,500.-</b>
<b>17 – 23 ต.ค.69</b>	<b>38,900.-</b>	<b>30,900.-</b>	<b>7,500.-</b>
<b>18 – 24 ต.ค.69</b>	<b>38,900.-</b>	<b>30,900.-</b>	<b>7,500.-</b>
<b>19 – 25 ต.ค.69</b>	<b>38,900.-</b>	<b>30,900.-</b>	<b>7,500.-</b>
<b>20 – 26 ต.ค.69</b>	<b>38,900.-</b>	<b>30,900.-</b>	<b>7,500.-</b>
<b>21 – 27 ต.ค.69</b>	<b>38,900.-</b>	<b>30,900.-</b>	<b>7,500.-</b>
<b>22 – 28 ต.ค.69</b>	<b>38,900.-</b>	<b>30,900.-</b>	<b>7,500.-</b>
<b>23 – 29 ต.ค.69</b>	<b>38,900.-</b>	<b>30,900.-</b>	<b>7,500.-</b>
<b>24 – 30 ต.ค.69</b>	<b>38,900.-</b>	<b>30,900.-</b>	<b>7,500.-</b>
<b>26 ต.ค. – 01 พ.ย.69</b>	<b>42,900.-</b>	<b>34,900.-</b>	<b>7,500.-</b>
<b>28 ต.ต. – 03 พ.ย.69</b>	<b>39,900.-</b>	<b>31,900.-</b>	<b>7,500.-</b>

2UTFU-TG100 เฉิงตู...ไปไม่เปลี่ยนสี อุทยานภูเขาสี่ดรุณี อุทยานปีเพิงโกว ภูเขาหิมะกลาเซียร์ต้ากู่ปิงชวณ อุทยานจิวจ้ายโกว 7วัน 6คืน (นั่งรถไฟความเร็วสูง) \* ไม่ลงร้านช้อปปิ้ง\* โดยสายการบิน Thai Airways (TG)

<b>30 ต.ต. – 05 พ.ย.69</b>	<b>38,900.-</b>	<b>30,900.-</b>	<b>7,500.-</b>
<b>31 ต.ต. – 06 พ.ย.69</b>	<b>38,900.-</b>	<b>30,900.-</b>	<b>7,500.-</b>
<b>01 – 07 พ.ย.69</b>	<b>35,900.-</b>	<b>27,900.-</b>	<b>6,500.-</b>
<b>02 – 08 พ.ย.69</b>	<b>35,900.-</b>	<b>27,900.-</b>	<b>6,500.-</b>
<b>03 – 09 พ.ย.69</b>	<b>35,900.-</b>	<b>27,900.-</b>	<b>6,500.-</b>
<b>04 – 10 พ.ย.69</b>	<b>35,900.-</b>	<b>27,900.-</b>	<b>6,500.-</b>
<b>05 – 11 พ.ย.69</b>	<b>35,900.-</b>	<b>27,900.-</b>	<b>6,500.-</b>
<b>06 – 12 พ.ย.69</b>	<b>35,900.-</b>	<b>27,900.-</b>	<b>6,500.-</b>
<b>07 – 13 พ.ย.69</b>	<b>35,900.-</b>	<b>27,900.-</b>	<b>6,500.-</b>
<b>11 – 17 พ.ย.69</b>	<b>35,900.-</b>	<b>27,900.-</b>	<b>6,500.-</b>
<b>18 – 24 พ.ย.69</b>	<b>35,900.-</b>	<b>27,900.-</b>	<b>6,500.-</b>
<b>20 – 26 พ.ย.69</b>	<b>35,900.-</b>	<b>27,900.-</b>	<b>6,500.-</b>
<b>25 พ.ย. – 01 ธ.ค.69</b>	<b>35,900.-</b>	<b>27,900.-</b>	<b>6,500.-</b>
<b>27 พ.ย. – 03 ธ.ค.69</b>	<b>35,900.-</b>	<b>27,900.-</b>	<b>6,500.-</b>
<b>01 – 07 ธ.ค.69</b>	<b>35,900.-</b>	<b>27,900.-</b>	<b>6,500.-</b>
<b>02 – 08 ธ.ค.69</b>	<b>35,900.-</b>	<b>27,900.-</b>	<b>6,500.-</b>
<b>04 – 10 ธ.ค.69</b>	<b>36,900.-</b>	<b>28,900.-</b>	<b>6,500.-</b>
<b>06 – 12 ธ.ค.69</b>	<b>36,900.-</b>	<b>28,900.-</b>	<b>6,500.-</b>
<b>07 – 13 ธ.ค.69</b>	<b>36,900.-</b>	<b>28,900.-</b>	<b>6,500.-</b>
<b>10 – 16 ธ.ค.69</b>	<b>36,900.-</b>	<b>28,900.-</b>	<b>6,500.-</b>

2UTFU-TG100 เฉิงตู...ไปไม่เปลี่ยนสี อุทยานภูเขาสี่ดรุณี อุทยานปีเพิงโกว ภูเขาหิมะกลาเซียร์ต้ากู่ปิงชวณ อุทยานจิวจ้ายโกว 7วัน 6คืน (นั่งรถไฟความเร็วสูง) \* ไม่ลงร้านช้อปปิ้ง\* โดยสายการบิน Thai Airways (TG)

12 – 18 ธ.ค.69	35,900.-	27,900.-	6,500.-
14 – 20 ธ.ค.69	35,900.-	27,900.-	6,500.-
16 – 22 ธ.ค.69	35,900.-	27,900.-	6,500.-
18 – 24 ธ.ค.69	35,900.-	27,900.-	6,500.-
21 – 27 ธ.ค.69	35,900.-	27,900.-	6,500.-
23 – 29 ธ.ค.69	35,900.-	27,900.-	6,500.-
25 – 31 ธ.ค.69	35,900.-	27,900.-	6,500.-
26 ธ.ค.69 – 01 ม.ค.70	39,900.-	31,900.-	6,500.-
27 ธ.ค.69 – 02 ม.ค.70	39,900.-	31,900.-	6,500.-
29 ธ.ค.69 – 04 ม.ค.70	39,900.-	31,900.-	6,500.-
30 ธ.ค.69 – 05 ม.ค.70	39,900.-	31,900.-	6,500.-
31 ธ.ค.69 – 06 ม.ค.70	39,900.-	31,900.-	6,500.-
01 – 07 ม.ค.70	35,900.-	27,900.-	6,500.-
02 – 08 ม.ค.70	35,900.-	27,900.-	6,500.-
03 – 09 ม.ค.70	35,900.-	27,900.-	6,500.-

ราคาทัวร์ข้างต้นยังไม่รวมค่าทิปมัคคุเทศน์ท้องถิ่นและคนขับรถ 2,000 บาท/ท่าน/ทริป

\*ราคานี้เป็นราคาพิเศษไม่มีราคาเด็ก\*

\*\*\* โปรแกรมอาจจะมีการปรับเปลี่ยนตามความเหมาะสมของสภาพอากาศและฤดูกาล \*\*\*

\*\* หากมีการจองตัวภายในประเทศ กรุณาเช็คไฟล์ทคอนเฟิร์มกับเจ้าหน้าที่ก่อนทุกครั้ง\*\*

วันที่ 1

กรุงเทพฯ(สนามบินสุวรรณภูมิ) – เชียงตู – (TG618: 10.15-14.25) – เมืองตูเจียง  
เยียน – จตุรัสหย่างเทียนวู่ – หิมิแพนด้าเซลฟี่ – สะพานโบราณหนานเฉียว

2UTFU-TG100 เชียงตู...ไปไม่เปลี่ยนสี อุทยานภูเขาสี่ดรณี อุทยานปีเพิงโกว ภูเขาหิมะกลาเซียร์ต้ากู่ปิงชวณ อุทยานจิวจ้ายโกว  
7วัน 6คืน (นั่งรถไฟความเร็วสูง) \* ไม่ลงร้านช้อปปิ้ง\* โดยสายการบิน Thai Airways (TG)

- 07.00 น. พร้อมกันที่ **ท่าอากาศยานสุวรรณภูมิ** อาคารผู้โดยสารระหว่างประเทศ เคาน์เตอร์สายการบิน **Thai Airways (TG)** โดยมีเจ้าหน้าที่บริษัทคอยให้การต้อนรับและอำนวยความสะดวกตรวจเช็คสัมภาระและเอกสารการเดินทางให้กับทุกท่าน
- 10.15 น. ออกเดินทางสู่ **เฉิงตู ประเทศจีน** สายการบิน **Thai Airways** เที่ยวบินที่ **TG618**  
**\* น้ำหนักกระเป๋า 23 กิโลกรัม/ท่านละ 1 ใบ \* มีบริการอาหารบนเครื่อง**
- 14.25 น. เดินทางถึง **สนามบินเฉิงตูเทียนฟู เมืองเฉิงตู** ซึ่งเป็นเมืองหลวงของมณฑลเสฉวน ตั้งอยู่บริเวณลุ่มแม่น้ำหมินใจกลางมณฑล มีภูมิประเทศรายรอบไปด้วยเทือกเขา และมีสภาพภูมิอากาศที่เหมาะสมต่อการประกอบอาชีพเกษตรกรรม โดยมีฤดูร้อนที่อบอุ่น ฤดูหนาวที่ไม่หนาวนัก และมีปริมาณความชื้นสูง ประชากรเมืองเฉิงตูมีราว 10 ล้านคน จัดเป็นอันดับ 3 ของประเทศจีน ในปัจจุบันเป็นศูนย์กลางด้านการเมือง การทหาร และด้านการศึกษาของภูมิภาคตะวันตกเฉียงใต้
- เวลาท้องถิ่นเร็วกว่าประเทศไทย 1 ชั่วโมง (เพื่อความสะดวกในการนัดหมาย กรุณาปรับนาฬิกาของท่านเป็นเวลาท้องถิ่น)**
- หลังผ่านตรวจคนเข้าเมือง นำท่านเดินทางสู่ **เมืองตูเจียงเยียน** (ระยะทางประมาณ 135 กิโลเมตร ใช้เวลาเดินทางประมาณ 2 ชั่วโมง)



2UTFU-TG100 เฉิงตู...ไปไม่เปลี่ยนสี อุทยานภูเขาสี่ดรุณี อุทยานปี้เฟิงโกว ภูเขาหิมะกลาเซียร์ต้ากู่ปิงชวณ อุทยานจิวจ้ายโกว 7วัน 6คืน (นั่งรถไฟความเร็วสูง) \* ไม่ลงร้านช้อปปิ้ง\* โดยสายการบิน Thai Airways (TG)

นำท่านเที่ยวชม **จตุรัสหย่างเทียนวู** นำท่านถ่ายกับรูปปั้นผลงานศิลปะ **รูปปั้นหมีแพนด้าอนเซลฟี** ที่ตั้งอยู่กลางจตุรัสสุดน่ารัก ซึ่งออกแบบโดยนักออกแบบชื่อดัง Florentijn Hofman หมีแพนด้าตัวนี้มี ความยาว 26 เมตร กว้าง 11 เมตร สูง 12 เมตรและหนัก 130 ตัน อยู่ในท่านอนหงายอยู่บนพื้น ทำ ายขึ้นจับไม้เซลฟีสีชมพู เล่นถ่ายเซลฟีอย่างสบายอารมณ์ น่ารักน่าเอ็นดูมาก นักออกแบบ Hofman แนะนำว่าผลงานแพนด้ายกโทรศัพท์มือถือขึ้นเพื่อถ่ายเซลฟีมีความสุขมาก ด้วยท่าทางสบายๆ ผ่อนคลายและมีความสุข และเป็นการแสดงออกด้วยภาษาทางศิลปะแบบหนึ่งที่สะท้อนชีวิตใน ท้องถิ่น มอบความรู้สึกสนิทสนมและมีความสุขกับผู้ชมทุกท่าน

**ค่ำ**      **รับประทานอาหารค่ำ ณ ภัตตาคาร (มื้อที่ 1)**



นำท่านเที่ยวชม **สะพานโบราณหนานเฉียว** เป็นสถานที่ท่องเที่ยวขนาดใหญ่ที่มีธีมเป็นน้ำ ในโครงการอนุรักษ์น้ำตูเจียงเอี้ยน ซึ่งเป็นมรดกทางวัฒนธรรมของโลก โดยผสมผสานเทคโนโลยี สมัยใหม่เข้ากับวัฒนธรรมการอนุรักษ์น้ำโบราณครอบคลุมพื้นที่กว่า 1,000 เอเคอร์ หากได้ไปในเวลา กลางคืนท่านจะได้ชมวิวแห่งนี้คือการแสดง แสงและเงา "น้ำตาสีฟ้า" น้ำตาสีน้ำเงินเป็นจุลินทรีย์เรือง แสงที่มีลักษณะเฉพาะ ซึ่งจะเปล่งแสงสีฟ้าเมื่อถูกกระตุ้นส่งผลให้ทะเลสาบปล่อยแสงสีฟ้าลึกลับใน เวลากลางคืน นักท่องเที่ยวที่มาเยือนทะเลสาบชิงเฉิงทางเรือจะรู้สึกราวกับอยู่ในแดนสวรรค์ และ สัมผัสได้ถึงความอ่อนโยนและความเจียบสงบของผืนน้ำ

2UTFU-TG100 เฉิงตู...ไปไม้เปลี่ยนสี อุทยานภูเขาสีดรุณี อุทยานปี่เฟิงโกว ภูเขาหิมะกลาเซียร์ต้ากู่ปิงชวณ อุทยานจิวจ้ายโกว 7วัน 6คืน (นั่งรถไฟความเร็วสูง) \* ไม่ลงร้านช้อปปิ้ง\* โดยสายการบิน Thai Airways (TG)

ที่พัก

Mingzhi Shangchun Holiday Hotel หรือระดับเทียบเท่า 4 ดาว (มาตรฐานจีน)

วันที่ 2 อุทยานภูเขาสีดรุณี ช่วงเจียวโกว(รวมรถอุทยาน) – เมืองตูเจียงเยียน

เช้า รับประทานอาหารเช้า ณ ห้องอาหารภายในโรงแรม (มื้อที่ 2)



2UTFU-TG100 เจิงตู...ไปไม่เปลี่ยนสี อุทยานภูเขาสีดรุณี อุทยานปี้เฟิงโกว ภูเขาหิมะกลาเซียร์ต้ากู่ปิงชวณ อุทยานจิวจ้ายโกว 7วัน 6คืน (นั่งรถไฟความเร็วสูง) \* ไม่ลงร้านซ้อป\* โดยสายการบิน Thai Airways (TG)

จากนั้นนำท่านเดินทางสู่ **ภูเขาสีดรุณี(รวมรถอุทยาน)** (รวมรถอุทยาน) (ระยะทาง 210 กิโลเมตร ใช้เวลาเดินทางประมาณ 3-4 ชั่วโมง) “สีดรุณี” หรือ ชื่อภูเขื่อนียงซาน ตั้งอยู่ในมณฑลเสฉวน ประเทศจีน เป็นยอดเขา 4 ลูกที่เรียงรายติดต่อกันไปจากทิศเหนือถึงทิศใต้เป็นระยะทาง 3.5 กิโลเมตร โดยมีความสูงเหนือระดับน้ำทะเลแบ่งเป็น 6,250 เมตร/ 5,664 เมตร/ 5,454 เมตร และ 5,355 เมตร บนยอดเขาทั้ง 4 แห่งนี้จะมีหิมะปกคลุมตลอดทั้งปี ทำให้ดูเหมือนส่วนศีรษะที่คลุมด้วยผ้าสีขาวของหญิงสาว 4 คน จึงเป็นที่มาของชื่อ “ภูเขาสีดรุณี” นั่นเองพื้นที่บริเวณภูเขาสีดรุณีนั้นเป็นพื้นที่ชั้นหินแบบยุคโบราณ, เพราะเหตุผลที่ว่า ยอดเขามีลักษณะแปลกที่พบเห็นได้น้อย, บนยอดเขามีหิมะปกคลุมตลอดปี, ทำให้ได้รับฉายาว่า “ราชินีแห่งดินแดนเสฉวน” หรือ “ภูเขาศักดิ์สิทธิ์แห่งดินแดนทางทิศตะวันออก” มียอดเขาที่มีระดับความสูงน้ำทะเลสูงเกิน 5000 เมตร ถึง 61 ลูก, รอยต่อระหว่างภูเขามียอดบึงทะเลสาบอยู่ถึง 25 แห่ง มีน้ำตกอยู่ 120 กว่าแห่ง



กลางวัน    **รับประทานอาหารกลางวัน ณ ภัตตาคาร (มื้อที่ 3)**

2UTFU-TG100 เจิงตู...ไปไม้เปลี่ยนสี อุทยานภูเขาสีดรุณี อุทยานปี้เฟิงโกว ภูเขาหิมะกลาเซียร์ต้ากู่ปิงชวณ อุทยานจิวจ้ายโกว 7วัน 6คืน (นั่งรถไฟความเร็วสูง) \* ไม่ลงร้านช้อปปิ้ง\* โดยสายการบิน Thai Airways (TG)



นำท่านเที่ยวชม **หุบเขาซวงเจียวโกว** เป็นจุดวิวทิวทัศน์ที่สวยงามที่สุด ชมความงามธรรมชาติของซวงเจียวโกว(ลำน้ำสองสะพาน) ธารน้ำมีความยาว 35 กิโลเมตร มีทิวทัศน์ของภูเขาเป็นหลัก, ลำธารผ่านจุดต่างๆที่เป็นจุดทิวทัศน์ ไม่ว่าจะเป็น ชานกัวจวง, เขาหนิวซิน, เย่เหรินเฟิง ถือเป็นจุดท่องเที่ยวแห่งหนึ่งของเขาสีตรุนีที่รวบรวมจุดสำคัญหลายๆอย่างเข้าด้วยกันไว้ ชมไฮไลท์จุดชมวิว ได้แก่ ชมหุบเขาหยินหยาง ทุ่งต้นหยาง แล้วเดินทางเข้าสู่ส่วนลึกสุด ท่านจะได้เห็นธารน้ำแข็ง ภูเขากระจกแก้ว ภูเขาดวงอาทิตย์ ภูเขาดวงจันทร์ ยอดเขากระต่ายทะเลสาบ และ ทุ่งหญ้าเหนียนหยูป่า



2UTFU-TG100 เฉิงตู...ไปไม่เปลี่ยนสี อุทยานภูเขาสีตรุนี อุทยานปีเฟิงโกว ภูผาหิมะกลาเซียร์ต้ากู่ปิงชวาน อุทยานจิวจ้ายโกว 7วัน 6คืน (นั่งรถไฟความเร็วสูง) \* ไม่ลงร้านซื้อป\* โดยสายการบิน Thai Airways (TG)

นำท่านเดินทางเข้าสู่ที่พัก **เมืองตูเจียงเยียน** (ระยะทางประมาณ 180 กิโลเมตร ใช้เวลาเดินทางประมาณ 3 ชั่วโมง)

**ค่ำ**           **รับประทานอาหารค่ำ ณ ภัตตาคาร (มื้อที่ 4)**  
**ที่พัก**       **Mingzhi Shangchun Holiday Hotel หรือระดับเทียบเท่า 4 ดาว (มาตรฐานจีน)**

### **วันที่ 3   อุทยานปีเผิงโกว (รวมรถอุทยาน) – เมืองเม่าเสียน**

**เช้า**       **รับประทานอาหารเช้า ณ ห้องอาหารภายในโรงแรม (มื้อที่ 5)**



จากนั้นนำท่านเดินทางสู่ **อุทยานปีเผิงโกว** (รวมรถอุทยาน) (ระยะทางประมาณ 150 กิโลเมตร ใช้เวลาเดินทางประมาณ 3 ชั่วโมง) ที่นี่เป็นอีกหนึ่งอุทยานท่องเที่ยวทางธรรมชาติที่มีความสวยงามเป็นแหล่งท่องเที่ยวระดับ 4A ของจีน ตั้งอยู่ในเขตปกครองตนเองชนชาติทิเบตเซียองอาป่า (Aba Tibetan and Qiang Autonomous Prefecture) ทางตอนเหนือของมณฑลเสฉวน ห่างจากเมืองเฉิงตูประมาณ 220 กิโลเมตร ลักษณะเป็นหุบเขาที่มีความสูง 2,015 – 5,922 เมตรเหนือระดับน้ำทะเล ครอบคลุมพื้นที่ประมาณ 613 ตารางเมตร ทั้งธรรมชาติที่สวยงามหลากหลายภายในอุทยานด้านใน

2UTFU-TG100 เฉิงตู...ไปไม่เปลี่ยนสี อุทยานภูเขาสีดรุณี อุทยานปีเผิงโกว ภูผาหิมะกลาเซียร์ต้ากู่ปิงชวณ อุทยานจิวจ้ายโกว 7วัน 6คืน (นั่งรถไฟความเร็วสูง) \* ไม่ลงร้านช้อปปิ้ง\* โดยสายการบิน Thai Airways (TG)

ซึ่งมีสภาพอากาศที่เย็นสบาย มีความสดชื่น โดยมีจุดชมวิวเป็นน้ำตกที่สวยงามอยู่ท่ามกลางหุบเขาที่สวยงามให้ได้ชมแบบขึ้นใจ แล้วด้านในยังมีทะเลสาบอันกว้างใหญ่ที่มีน้ำใสสะอาด ซึ่งน้ำเหล่านี้ไหลมาจากภูเขาหิมะที่สูงใหญ่ด้านบน และก็จะได้มองเห็นภูเขาหิมะกลาเซียร์ที่ตั้งตระหง่านอยู่หลายลูก เป็นภาพความงดงาม ที่ได้เห็นถึงความยิ่งใหญ่ที่ธรรมชาติได้สร้างสรรค์ขึ้นมาอย่างน่ามหัศจรรย์ใจ

กลางวัน    **รับประทานอาหารกลางวัน ณ ภัตตาคาร (มื้อที่ 6)**



2UTFU-TG100 เฉิงตู...ไปไม้เปลี่ยนสี อุทยานภูเขาสี่ดรุณี อุทยานปี้เฟิงโกว ภูเขาหิมะกลาเซียร์ต้ากู่ปิงชวณ อุทยานจิวจ้ายโกว 7วัน 6คืน (นั่งรถไฟความเร็วสูง) \* ไม่ลงร้านช้อปปิ้ง\* โดยสายการบิน Thai Airways (TG)



นำท่านเดินทางสู่ที่พัก **เมืองเม่าเสียน** (ระยะทางประมาณ 120 กิโลเมตร ใช้เวลาเดินทางประมาณ 4-5 ชั่วโมง) ระหว่างทางท่านจะได้สัมผัสกับวิวทิวทัศน์อันงดงามยอดเขาปกคลุมด้วยหิมะช่วยให้ได้ผ่อนคลายสายตา และยังสามารถเห็นฝูงจามรีเป็นสัตว์ในตระกูลวัว มีลักษณะรูปร่างคล้ายวัวกระทิงแต่มีขนยาวหนา แทะเล็มหญ้าอยู่ระหว่าง 2 ข้างทางอย่างเพลินเพลินอีกด้วย

**ค่ำ**                   **รับประทานอาหารค่ำ ณ ภัตตาคาร (มื้อที่ 7)**

**ที่พัก**               **The Whisper Mountain Hotel หรือระดับเทียบเท่า 4 ดาว (มาตรฐานจีน)**

**วันที่ 4**           **ภูผาหิมะกลาเซียร์ต้ากู่ปิงชาน (รวมกระเช้าขึ้น-ลง) – เมืองชานจู๋ซื่อ**

**เช้า**               **รับประทานอาหารเช้า ณ ห้องอาหารภายในโรงแรม (มื้อที่ 8)**



จากนั้นนำท่านเดินทางสู่ **อุทยานสวรรค์ภูผาหิมะกลาเชียร์“ตำกู่ปังชวน”** (ระยะทางประมาณ 135 กิโลเมตร ใช้เวลาเดินทางประมาณ 3 ชั่วโมง) ถือได้ว่าเป็นอุทยานสมบัติทางธรรมชาติที่ล้ำค่าของมณฑลเสฉวน ที่มีความงามไม่แพ้อุทยานและทะเลสาบใดใดบนโลกมนุษย์ จุดที่สูงที่สุดมีความสูงจากระดับน้ำทะเลประมาณ 5,286 เมตรเป็นภูผาร้อนน้ำแข็งที่ศักดิ์สิทธิ์ ชาวบ้านเชื่อว่าผีเจ้าพิทักษ์ภูเขานี้ยังอยู่ ทำให้ภูผาแห่งนี้ยังมีเคยมีใครพิชิตยอดเขาได้

กลางวัน **รับประทานอาหารกลางวัน ณ ภัตตาคาร (มื้อที่ 9)**



2UTFU-TG100 เฉิงตู...ไปไม่เปลี่ยนสี อุทยานภูเขาสี่ดรุณี อุทยานปี้เฟิงโกว ภูผาหิมะกลาเชียร์ตำกู่ปังชวน อุทยานจิวจ้ายโกว 7วัน 6คืน (นั่งรถไฟความเร็วสูง) \* ไม่ลงร้านช้อปปิ้ง\* โดยสายการบิน Thai Airways (TG)



นำท่าน **นั่งกระเช้าลอยฟ้า (cable car)** ที่สูงที่สุดในเอเชียขึ้นสู่จุดชมวิวน้ำแข็งที่ระดับความสูง 4,860 เมตร ขึ้นชื่อว่าเป็นธารน้ำแข็งที่อายุน้อยที่สุด อยู่ใกล้เมืองมากที่สุด และสูงที่สุดในโลกที่สามารถเข้าถึงได้ด้วยกระเช้าลอยฟ้า จุดท่องเที่ยวหลักอยู่ที่ความสูง 4,860 เมตรจากระดับน้ำทะเล จากจุดนี้สามารถมองเห็นทิวทัศน์ของภูเขาหิมะ ธารน้ำแข็ง และทะเลสาบบนที่สูงได้อย่างชัดเจน และ **อีกหนึ่งไฮไลท์ คือ Dagu Glacier 4860 Coffee Shop (หรือ 360 Sky Cafe)** คาเฟ่ที่สูงที่สุดในโลกและสูงที่สุดในจีน ตั้งอยู่บนยอดเขาต้ากู่ปิงชว่น โดดเด่นด้วยวิวกระจกพาโนรามา 360 องศา เห็นธารน้ำแข็งและภูเขาหิมะอันกว้างใหญ่ บรรยากาศสุดคลาสสิก หนาวเย็น และมีระบบผลิตออกซิเจนภายในช่วยลดอาการแพ้ความสูง สามารถนั่งจิบกาแฟร้อนๆ หรือช็อกโกแลตร้อน ท่ามกลางวิวน้ำแข็งและหิมะได้อย่างฟินๆ



2UTFU-TG100 เฉิงตู...ไปไม่เปลี่ยนสี อุทยานภูเขาสี่ดรุณี อุทยานปี้เผิงโกว ภูเขาหิมะกลาเซียร์ต้ากู่ปิงชว่น อุทยานจิวจ้ายโกว 7วัน 6คืน (นั่งรถไฟความเร็วสูง) \* ไม่ลงร้านช้อปปิ้ง\* โดยสายการบิน Thai Airways (TG)



นำท่านเดินทางเข้าสู่ที่พัก **เมืองชานจูชือ** (ระยะทางประมาณ 230 กิโลเมตร ใช้เวลาเดินทางประมาณ 4-5 ชั่วโมง) ซึ่งประชากรของที่นี่ส่วนใหญ่เป็นชนเผ่าเซียง และเป็นแหล่งเพาะพันธุ์หมีแพนด้า ระหว่างทางท่านจะได้สัมผัสกับวิวทิวทัศน์อันงดงามยอดเขาปกคลุมด้วยหิมะช่วยให้ได้ผ่อนคลายสายตา และยังสามารถเห็นฝูงจามรีเป็นสัตว์ในตระกูลวัว มีลักษณะรูปร่างคล้ายวัวกระทิงแต่มีขนยาวหนา แทะเล็มหญ้าอยู่ระหว่าง 2 ข้างทางอย่างเพลินเพลินอีกด้วย

**ค่า**           **รับประทานอาหารค่ำ ณ ภัตตาคาร (มื้อที่ 10)**

**ที่พัก**       **Yari International Hotel หรือระดับเทียบเท่า 4 ดาว (มาตรฐานจีน)**

**วันที่ 5   อุทยานแห่งชาติจิวจ้ายโกว (ใช้รถเวียนของอุทยาน) – เมืองจิวจ้ายโกว**  
**\*เมนูพิเศษ...สุกี้เด็ด**

**เช้า**           **รับประทานอาหารเช้า ณ ห้องอาหารภายในโรงแรม (มื้อที่ 11)**



นำท่านเดินทางสู่ **อุทยานแห่งชาติจิวจ้ายโกว (ใช้รถเวียนของอุทยาน)** (ระยะทางประมาณ 85 กิโลเมตร ใช้เวลาเดินทางประมาณ 2 ชั่วโมง) เพื่อชมมรดกโลกอุทยานแห่งชาติธารสวรรค์ “จิวจ้ายโกว” ครอบคลุมพื้นที่กว่า 720 ตารางกิโลเมตร และอยู่สูงกว่าระดับน้ำทะเลถึง 2,500 เมตร ชื่อของ

2UTFU-TG100 เฉิงตู...ไปไม่เปลี่ยนสี อุทยานภูเขาสี่ดรณี อุทยานปี้เผิงโกว ภูเขาหิมะกลาเซียร์ต้ากู่ปิงชวณ อุทยานจิวจ้ายโกว 7วัน 6คืน (นั่งรถไฟความเร็วสูง) \* ไม่ลงร้านช้อปปิ้ง\* โดยสายการบิน Thai Airways (TG)

"จิวจ้ายโกว" นั้นเป็นคำภาษาจีนที่แปลว่า "ธารน้ำเก้าหมู่บ้าน" เพราะในอดีตนั้นมีหมู่บ้านชาวทิเบตทั้งหมด 9 หมู่บ้านอยู่ริมธารน้ำเหล่านี้ และเนื่องจากชาวทิเบตนั้นมีความศรัทธาในภูเขาและสายน้ำ จึงมีความเชื่อว่าจิวจ้ายโกวนี้เป็นดินแดนแห่งขุนเขาและธารน้ำศักดิ์สิทธิ์มีแม่น้ำลำธาร มีทะเลสาบใหญ่น้อยมากกว่า 144 แห่ง และน้ำตกขนาดใหญ่ น้ำในทะเลสาบสีมรกตใสสะอาดและสวยงาม สะท้อนภาพของภูเขาท้องฟ้าสีคราม ป่าดงดิบอันอุดมสมบูรณ์ ทุกสถานที่ล้วนเป็นความงามที่ธรรมชาติได้บรรจงสร้างไว้ได้ตั้งภาพวาดในจินตนาการจึงได้รับการขึ้นทะเบียนให้เป็นมรดกโลกทางธรรมชาติ โดยองกรณ์ UNESCO เมื่อปี ค.ศ. 1992 และเป็นสถานที่ท่องเที่ยวระดับ 5A ของจีน ที่ใครๆ ต่างก็ใฝ่ฝันอยากไปเยือนสักครั้งในชีวิต

### หมายเหตุ

กรณีต้องการนั่งรถเหมาอุทยาน สอบถามเพิ่มเติมได้ที่หัวหน้าทัวร์



**ทะเลสาบยาว** ใหญ่ที่สุดในจิวจ้ายโกว ยาวกว่า 7 กิโลเมตร อยู่ท่ามกลางขุนเขาในบรรยากาศที่เงียบสงบแต่งดงาม ชม ทะเลสาบห้าสี เป็นทะเลสาบที่มีสีของน้ำแปลกตาโดยเฉพาะเมื่อยามแสงอาทิตย์ตกกระทบพื้นน้ำ สีของน้ำในทะเลสาบจะเปล่งประกายเป็นสีรุ้งงดงาม

2UTFU-TG100 เจิงตู...ไปไม้เปลี่ยนสี อุทยานภูเขาสีดรุณี อุทยานปี้เฟิงโกว ภูเขาหิมะกลาเซียร์ต้ากู่ปิงชวณ อุทยานจิวจ้ายโกว 7วัน 6คืน (นั่งรถไฟความเร็วสูง) \* ไม่ลงร้านช้อปปิ้ง\* โดยสายการบิน Thai Airways (TG)



**ทะเลสาบ5สี** เป็นทะเลสาบที่มีสีของน้ำแปลกตา โดยเฉพาะเมื่อยามแสงอาทิตย์ตกกระทบพื้น สีของน้ำในทะเลสาบจะเปล่งประกายเปลี่ยนสีรุ้งดั่งงามมาก เป็นอุทยานที่เหมาะแก่การไปถ่ายพรีเวดดิ้งธีมเทพนิยายมากๆ

กลางวัน รับประทานอาหารกลางวัน ณ ภัตตาคาร **(มือที่ 12)**



2UTFU-TG100 เจิงตู...ไปไม้เปลี่ยนสี อุทยานภูเขาสีดรุณี อุทยานปี้เผิงโกว ภูเขาหิมะกลาเซียร์ต้ากู่ปิงชวณ อุทยานจิวจ้ายโกว 7วัน 6คืน (นั่งรถไฟความเร็วสูง) \* ไม่ลงร้านช้อปปิ้ง\* โดยสายการบิน Thai Airways (TG)

**น้ำตกธารไข่มุก** ซึ่งเป็นน้ำตกที่ไหลผ่านถ้ำลำธารใหญ่ที่สลักซับซ้อนดุจดังวังบาดาล โดยมีสายน้ำทอดยาวลดหลั่นกันมาเป็นระยะทางถึง 310 เมตร โดยไม่ขาดช่วงสายธารส่องประกายระยิบระยับราวกับความงามของเส้นไข่มุก ให้ท่านได้สนุกกับการบันทึกถ่ายภาพและดื่มด่ำกับธรรมชาติที่สวยงามได้อย่างเต็มที่ ถึงเวลานัดหมายออกจากอุทยาน



**ทะเลสาบนกยูง** ด้วยสีสันของสายน้ำที่เป็นสีฟ้าเข้ม-อ่อนสลับกันขึ้นอยู่กับระดับความลึกของน้ำ และรูปร่างของทะเลสาบคล้ายนกยูง จึงเป็นที่มาของชื่อนั่นเอง และในยามใบไม้เปลี่ยนสี เมื่อใบไม้สีต่างๆ ร่วงหล่นบนผืนน้ำ ก็จะแผ่กระจายออกคล้ายนกยูงกำลังรำแพน จนเป็นที่ร่ำลือว่าหากได้ชมความงามของทะเลสาบนี้ ก็ไม่อาจเห็นทะเลสาบอื่นใดงดงามได้อีก

2UTFU-TG100 เจิงตู...ใบไม้เปลี่ยนสี อุทยานภูเขาซีตรุณี อุทยานปี้เผิงโกว ภูเขาหิมะกลาเซียร์ต้ากู่ปิงชวณ อุทยานจิวจ้ายโกว 7วัน 6คืน (นั่งรถไฟความเร็วสูง) \* ไม่ลงร้านช้อปปิ้ง\* โดยสายการบิน Thai Airways (TG)



**ทะเลสาบแพนด้า** เป็นทะเลสาบสีเขียวมรกตน้ำเงิน เพราะเชื่อว่าเคยมีหมีแพนด้าลงมาดื่มน้ำในทะเลสาบแห่งนี้

**\*\*แจ้งให้ทราบ:** การเที่ยวชมภายในอุทยานจิวจ้ายโกวได้มากขึ้นขึ้นอยู่กับการรักษาเวลาของคณะทัวร์และจำนวนนักท่องเที่ยวในวันนั้นๆ ไกด์และหัวหน้าทัวร์จะพาคุณเฉพาะเที่ยวชมตามจุดไฮไลท์สำคัญๆตามที่ระบุในรายการทัวร์ และถ้าไม่สามารถเที่ยวชมได้ครบทุกจุดทางทัวร์ขอสงวนสิทธิ์ในการไม่คืนเงินใดๆทั้งสิ้น

จากนั้นนำท่านเดินทางสู่ **เมืองจิวจ้ายโกว** (ระยะทาง 45 กิโลเมตร ใช้เวลาเดินทางประมาณ 1 ชั่วโมง) เป็นพื้นที่อนุรักษ์ธรรมชาติ อยู่ทางตอนเหนือของมณฑลเสฉวน ห่างจากเมืองเฉิงตูประมาณ 470 กิโลเมตร เป็นสถานที่ท่องเที่ยวทางธรรมชาติในเมืองจีนที่สวยงามและมีความหลากหลาย จนเรียกได้ว่าเป็นสวรรค์บนดิน สามารถไปเยี่ยมชมได้ทุกฤดู ซึ่งเราก็จะได้เห็นเสน่ห์และความสวยงามที่แตกต่างกันไปในแต่ละช่วงเวลา

**คำ**                   **รับประทานอาหารค่ำ ณ ภัตตาคาร (มื้อที่ 13) \* เมนูพิเศษ สุกี้เด็ด**  
**ที่พัก**               **Marriott Courtyard Hotel หรือระดับเทียบเท่า 4 ดาว (มาตรฐานจีน)**

2UTFU-TG100 เฉิงตู...ไปไม่เปลี่ยนสี อุทยานภูเขาสี่ดรณี อุทยานปี้เฟิงโกว ภูเขาหิมะกลาเซียร์ต้ากุ่ปิงชวณ อุทยานจิวจ้ายโกว 7วัน 6คืน (นั่งรถไฟความเร็วสูง) \* ไม่ลงร้านช้อปปิ้ง\* โดยสายการบิน Thai Airways (TG)

**วันที่ 6 สถานีรถไฟความเร็วสูง – นั่งรถไฟความเร็วสูงกลับเมืองเฉิงตู – วัดต้าฉือ – ถนนคนเดินชุนชี่ลุ – หมี่แพนด้ายักษ์ปีนตึก – ถนนไท่กู่หลี่**  
**\*เมนูพิเศษ...สุกี้หม่าล่าเสฉวน**

**เช้า**      **รับประทานอาหารเช้า ณ ห้องอาหารภายในโรงแรม (เมื่อที่ 14)**

จากนั้นนำท่านเดินทางสู่ **สถานีรถไฟความเร็วสูง** นำท่านเดินทางกลับสู่ **เมืองเฉิงตูด้วยรถไฟความเร็วสูง** (ใช้เวลาเดินทางประมาณ 1 ชั่วโมง 40 นาที)

**หมายเหตุการขึ้นรถไฟ**

- รถไฟอาจจะมีการเปลี่ยนแปลงขบวนเวลา ขอสงวนสิทธิ์จัดขบวนและเวลาตามความเหมาะสม หากรอบรถไฟกระทบเวลารับประทานอาหารกลางวัน ขอจัดเป็นเมนูข้าว Set Box บนรถไฟเพื่อไม่ให้กระทบกับโปรแกรมท่องเที่ยว

- **กรณีถ้าไม่มีรถขบวนกระเป๋า** หรือกระเป๋าใบเล็กที่ติดตัวกับลูกค้า จะต้องลากกระเป๋าด้วยตัวเอง เพื่อความรวดเร็วในการขึ้นหรือลงรถไฟ สัมภาระและกระเป๋าเดินทางของท่าน ควรจัดให้เรียบร้อยและไม่ควรใช้กระเป๋าที่มีขนาดใหญ่จนเกินไป (รถไฟจะจอดประมาณ 2-6 นาที ต่อสถานี)

- เพื่อความสะดวกและรวดเร็วในการผ่านจุดตรวจความปลอดภัย กรุณางดนำวัตถุอันตราย ของมีคม และวัตถุไวไฟทุกชนิดติดตัว โดยเฉพาะอย่างยิ่ง: กรรไกรตัดเล็บ, มีดโกน, ไฟแช็ก, ไม้ขีดไฟ, สเปรย์ หรือกระป๋องอัดแก๊สทุกชนิด และของเหลวขนาดบรรจุเกิน 100ML. สถานีรถไฟและสถานที่ท่องเที่ยวต่างๆ ในประเทศจีนมีมาตรการรักษาความปลอดภัยที่เข้มงวด หากเจ้าหน้าที่ตรวจพบสิ่งของต้องห้ามดังกล่าว จะถูกยึดโดยไม่มีข้อยกเว้น และไม่สามารถขอคืนได้ในทุกกรณี

**\*โปรแกรมนี้มีบริการรถขบวนกระเป๋า ลูกค้าไม่ต้องลากกระเป๋าสัมภาระขึ้นรถไฟ**



**กลางวัน**      **รับประทานอาหารกลางวัน ณ ภัตตาคาร (เมื่อที่ 15)**



จากนั้นนำท่านสักการะ **วัดต้าเจี๋ย** ซึ่งอยู่บริเวณติดกันกับถนนไท่กุ่หลี่ เป็นวัดเก่าแก่ยาวนานมากกว่า 1,600 ปี ใจกลางเมืองเฉิงตู บรรยากาศรายล้อมไปด้วยตึกและเป็นวัดที่เงียบสงบมาก สวยงามดูสะอาดตามีมณฑลขลัง ซึ่งวัดเก่าแก่แห่งนี้แต่เดิมพระถังซำจั๋งเคยจำพรรษาก่อนเดินทางไปชมพูทวีป เพื่ออัญเชิญพระไตรปิฎก คนที่มาวัดนี้มักมาขอพรเรื่อง อำนาจ บารมี คนเมตตาและโชคลาภ โดยเฉพาะเรื่องสุขภาพ ขอพรสิ่งใดมักสมหวังจนเป็นที่สักการะมากของเมืองเฉิงตู



2UTFU-TG100 เฉิงตู...ไปไม่เปลี่ยนสี อุทยานภูเขาสี่ดรุณี อุทยานปี้เฟิงโกว ภูผาหิมะกลาเซียร์ต้ากู่ปิงชวณ อุทยานจิวจ้ายโกว 7วัน 6คืน (นั่งรถไฟความเร็วสูง) \* ไม่ลงร้านช้อปปิ้ง\* โดยสายการบิน Thai Airways (TG)

นำท่านช้อปปิ้ง **ถนนคนเดินชุนซีลู่** (Chunxi Road Pedestrian Street) หรือ Walking Street ของเสฉวน เป็นย่านช้อปปิ้งทันสมัยชื่อดังที่นี่ เทียบกับสยามสแควร์เมืองไทยเลยทีเดียว เป็นถนนขนาดใหญ่ และเป็นถนนปิดที่ไม่ให้รถวิ่งผ่านเข้าไปได้ ภายในสองฝากฝั่งของถนนมีแต่ร้านค้าขายสินค้ามากมาย ตั้งแต่ร้านแบรนด์เนมชื่อดัง สินค้าแบรนด์จีน มีสินค้ามากมายให้เลือกซื้อ อาทิ เสื้อผ้า รองเท้า เครื่องสำอาง เครื่องดื่ม อาหารการกิน รวมถึงยังมีห้างสรรพสินค้าขนาดใหญ่ชื่อดังให้เหล่านักช้อปปิ้งได้เดินเลือกซื้อสินค้าตามใจชอบกันอย่างเพลิดเพลิน นำท่านชมจุดเช็คอินที่ **หมีแพนด้ายักษ์ ปีนตึก (IFS BUILDING)** เป็นแพนด้าที่อ้วนน่ารักกำลังป่ายปีนตึ้น เป็นประติมากรรมแพนด้ายักษ์แขวนอยู่บนอาคาร IFS ในใจกลางเมืองเฉิงตู และที่นี่ยังมี **ช้อป Pop Mart** ขายโมเดลตุ๊กตาสุดฮิตให้ท่านได้เลือกซื้อเลือกจุ่มได้มากมายตามใจชอบ และท่านสามารถเดินช้อปปิ้งต่อได้ที่ **ถนนไท่กุ่หลี่** ช้อปช้อปปิ้งคอมเพล็กซ์ ร้านอาหาร ห้างสรรพสินค้าใต้ดิน โรงภาพยนตร์ จัตุรัส และโรงแรมหรูอย่าง The Temple House ใครชอบสไตล์จีนโมเดิร์น



**คำ**            **รับประทานอาหารคำ ณ ภัตตาคาร (เมื่อที่ 17) \*เมนูพิเศษสุกี้หมอลำเสฉวน**  
**ที่พัก**        **Haward Johnson Life Hotel หรือระดับเทียบเท่า 5 ดาว (มาตรฐานจีน)**

2UTFU-TG100 เฉิงตู...ไปไม่เปลี่ยนสี อุทยานภูเขาสี่ตรุณี อุทยานปี้เฟิงโกว ภูเขาหิมะกลาเซียร์ต้ากู่ปิงชวณ อุทยานจิวจ้ายโกว 7วัน 6คืน (นั่งรถไฟความเร็วสูง) \* ไม่ลงร้านช้อปปิ้ง\* โดยสายการบิน Thai Airways (TG)

วันที่ 7 ถนนโบราณซอยกว้างซอยแคบ+POP MART – สนามบินเฉิงตู (TG619 : 15.55 – 18.00) – กรุงเทพฯ (สนามบินสุวรรณภูมิ)

เช้า รับประทานอาหารเช้า ณ ห้องอาหารภายในโรงแรม (เมื่อที่ 18)



จากนั้นนำท่านเที่ยวชม **ถนนโบราณซอยกว้างซอยแคบ + POP MART** จัดว่ามีเสน่ห์ของความเป็นอาคาร ตกแต่งด้วยเรื่องราววิถีชีวิตการเป็นอยู่ของคนจีนเฉิงตูในสมัยโบราณ แต่ผสมความทันสมัยใส่เข้าไปได้อย่างลงตัว ถนนคนเดินมี 3 ซอย แต่ละซอยมีความยาวประมาณ 400 เมตร มีร้านค้าเล็กๆ ตั้งเรียงรายอยู่ในแต่ละซอยและตรอกให้เดินช้อปปิ้งเพลิน ทั้งร้านหนังสือ ร้านชา-กาแฟ บาร์ เสื้อผ้า ไปจนถึงร้านอาหารนานาชาติ รวมร้านค้าทุกซอยแล้วมีจำนวนหลายร้อยร้านค้า

2UTFU-TG100 เฉิงตู...ไปไม้เปลี่ยนสี อุทยานภูเขาสี่ดรุณี อุทยานปี้เฟิงโกว ภูเขาหิมะกลาเซียร์ต้ากู่ปิงชวณ อุทยานจิวจ้ายโกว 7วัน 6คืน (นั่งรถไฟความเร็วสูง) \* ไม่ลงร้านช้อปปิ้ง\* โดยสายการบิน Thai Airways (TG)



สมควรแก่เวลานำท่านเดินทางสู่ **สนามบินเจิงตูเทียนฟู**

กลางวัน **อิสระอาหารกลางวันตามอัธยาศัย.... เพื่อไม่ให้เสียเวลาอันเพลิดเพลินกับการช้อปปิ้ง**

15.55 น. เดินทางกลับกรุงเทพฯ สายการบิน **Thai Airways** เที่ยวบินที่ **TG619**

**\* น้ำหนักกระเป๋า 23 กิโลกรัม/ท่านละ 1 ใบ \* มีบริการอาหารบนเครื่อง**

18.00 น. เดินทางกลับถึง **สนามบินสุวรรณภูมิ** โดยสวัสดิภาพ พร้อมความประทับใจในการเดินทาง

2UTFU-TG100 เจิงตู...ไปไม่เปลี่ยนสี อุทยานภูเขาสีดรุณี อุทยานปี่ผิงโกว ภูผาหิมะกลาเซียร์ต้ากู่ปิงชวณ อุทยานจิวจ้ายโกว 7วัน 6คืน (นั่งรถไฟความเร็วสูง) \* ไม่ลงร้านช้อปปิ้ง\* โดยสายการบิน Thai Airways (TG)

## ✔ อัตราค่าบริการรวม



ค่าตัวโดยสารเครื่องบินไป-กลับ ชั้นประหยัด พร้อมค่าภาษีสนามบินทุกแห่งตามรายการทัวร์ ข้างต้น



เจ้าหน้าที่บริษัท ๙ คอยอำนวยความสะดวก ทุกท่านตลอดการเดินทาง



ค่าประกันวินาศภัยเครื่องบินตามเงื่อนไข ของแต่ละสายการบิน



ค่าอาหาร ค่าเข้าชม และ ค่ายานพาหนะทุกชนิด ตามที่ระบุไว้ในรายการทัวร์ข้างต้น



ค่าน้ำหนักกระเป๋าเดินทางในกรณีที่เกิดขึ้นกว่า สายการบินกำหนด 23 กิโลกรัม / ท่าน / ใบ



คุ้มครองการเสียชีวิตจากอุบัติเหตุสูงสุด 2,000,000 บาท  
คุ้มครองค่ารักษาพยาบาลจากอุบัติเหตุสูงสุด 500,000 บาท  
(เงื่อนไขตามกรมธรรม์)เงื่อนไขประกันการเดินทาง ค่าประกัน อุบัติเหตุและค่ารักษาพยาบาล คุ้มครองเฉพาะกรณีที่ได้รับ อุบัติเหตุระหว่างการเดินทางไม่คุ้มครองถึงการสูญเสีย ทรัพย์สินส่วนตัวและไม่คุ้มครองโรคประจำตัวของผู้เดินทาง และคุ้มครองเฉพาะผู้เดินทางไปกลับพร้อมกรุ๊ปเท่านั้น



ค่าที่พักห้องละ 2-3 ท่าน ตามโรงแรมที่ ระบุไว้ในรายการหรือ ระดับเทียบเท่า

- กรณีห้อง TWIN BED (เตียงเดี่ยว 2 เตียง) ซึ่งโรงแรม ไม่มีหรือเต็ม ทางบริษัทขอปรับเป็นห้อง DOUBLE BED แทนโดยมี ต้องแจ้งให้ทราบล่วงหน้า
- หากต้องการห้องพักแบบ DOUBLE BED ซึ่งโรงแรมไม่มี หรือเต็ม ทางบริษัทขอปรับเป็นห้อง TWIN BED แทนโดยมี ต้อง แจ้งให้ทราบล่วงหน้า เช่นกัน
- กรณีพักแบบ TRIPLE ROOM 3 ท่าน ท่านที่ 3 อาจเป็น เสริมเตียง หรือ SOFA BED หรือ เสริมฟูกที่นอน ทั้งนี้ ขึ้น อยู่กับรูปแบบการจัดห้องพักของโรงแรมนั้นๆ

## ✘ อัตราค่าบริการไม่รวม



ค่าทำหนังสือเดินทางไทย และเอกสาร ต่างต่าง



ค่าภาษีน้ำมัน ที่สายการบินเรียกเก็บเพิ่ม ภายหลังจากทางบริษัทฯ ได้ออกตั๋วเครื่องบินไปแล้ว ซึ่งลูกค้าต้องชำระส่วนต่างเพิ่ม



ภาษีมูลค่าเพิ่ม 7% และหัก ณ ที่จ่าย 3%



ค่าทิปมัคคุเทศก์ท้องถิ่นและคนขับรถ รวม 2,000 บาท/ท่าน/ทริป (เด็กชำระทิป เท่ากับผู้ใหญ่) ชำระที่สนามบิน



ค่าน้ำหนักกระเป๋าเดินทางในกรณีที่เกิดขึ้นกว่าสาย การบินกำหนด



ค่าใช้จ่ายส่วนตัวนอกเหนือจากรายการ เช่น ค่า เครื่องดื่ม, ค่าอาหารที่สั่งเพิ่ม, ค่าโทรศัพท์ ฯลฯ สำหรับท่านที่รับประทานอาหารพิเศษ อาหารเจ หรือไม่ทาน เนื้อสัตว์ ไม่ทานหมู ไม่ทานไก่ และมีความจำเป็นให้ทาง บริษัท จัดเตรียมอาหารไว้ให้ท่านเป็นพิเศษนอกเหนือจากที่ กรุ๊ปจัดไว้ในรายการ ขอสงวนสิทธิ์ในการเรียกเก็บค่าใช้จ่ายเพิ่มเติมตามจริงเท่านั้น



ค่าธรรมเนียมเอกสารเข้าเมืองสำหรับผู้ถือ พาสปอร์ตต่างประเทศ

(ทางรัฐบาลจีนประกาศยกเลิกวีซ่าให้กับคนไทย ผู้ที่ประสงค์ จะพำนักระยะสั้นในประเทศจีน ในรอบ 6 เดือน ไม่เกิน 90 วัน \*\*ถ้ากรณีทางรัฐบาลจีนประกาศให้กลับมาใช้วีซ่า ผู้เดินทางจะ ต้องเสียค่าใช้จ่ายเพิ่มในการขอวีซ่าตามที่สถานทูตกำหนด)



2UTFU-TG100 เฉิงตู...ไปไม่เปลี่ยนสี อุทยานภูเขาสี่ดรุณี อุทยานปี้เฟิงโกว ภูผาหิมะกลาเซียร์ต้ากู่ปิงชวณ อุทยานจิวจ้ายโกว 7วัน 6คืน (นั่งรถไฟความเร็วสูง) \* ไม่ลงร้านซื้อป\* โดยสายการบิน Thai Airways (TG)



## เงื่อนไขการให้บริการ

1. การเดินทางในแต่ละครั้งจะต้องมีผู้โดยสารจำนวน 9 ท่านขึ้นไป ถ้าผู้โดยสารไม่ครบจำนวนดังกล่าว ทางบริษัทฯ ขอสงวนสิทธิ์ในการเปลี่ยนแปลงราคาหรือยกเลิกการเดินทาง
2. ในกรณีที่ลูกค้าต้องออกตัวโดยสารภายในประเทศ กรุณาติดต่อเจ้าหน้าที่ของบริษัทฯ เพื่อเช็คว่ากรุ๊ปมีการคอนเฟิร์มเดินทางก่อนทุกครั้ง เนื่องจากสายการบินอาจมีการปรับเปลี่ยนไฟล์ทบิน หรือเวลาบิน โดยไม่ได้แจ้งให้ทราบล่วงหน้า ทางบริษัทฯ จะไม่รับผิดชอบใด ๆ ในกรณี ถ้าท่านออกตัวภายในโดยไม่แจ้งให้ทราบและหากไฟล์ทบินมีการปรับเปลี่ยนเวลาบินเพราะถือว่าท่านยอมรับในเงื่อนไขดังกล่าว
3. การชำระค่าบริการ
  - 3.1 กรุณาชำระมัดจำ ท่านละ 15,000 บาท
  - 3.2 กรุณาชำระค่าทัวร์เต็มจำนวน ในกรณีที่ค่าทัวร์ราคาต่ำกว่า 10,000 บาท
  - 3.3 กรุณาชำระค่าทัวร์ส่วนที่เหลือ 45 วันก่อนออกเดินทาง **\*\*60 วันก่อนเดินทางสำหรับช่วงสงกรานต์และปีใหม่\*\***
  - 3.4 กรณีวันเดินทางน้อยกว่า 21 วัน หรือราคาทัวร์โปรโมชั่น ต้องชำระค่าทัวร์เต็มจำนวนเท่านั้น
4. กรณีผู้เดินทางที่ต้องการความช่วยเหลือเป็นพิเศษ เช่น การขอใช้วีลแชร์ที่สนามบิน กรุณาแจ้งบริษัทฯ อย่างน้อย 7 วันก่อนการเดินทาง หรือเริ่มตั้งแต่ท่านจองทัวร์ มิฉะนั้นทางบริษัทฯ ไม่สามารถจัดการได้ล่วงหน้า ทางบริษัทฯ ขอสงวนสิทธิ์ในการเรียกเก็บค่าใช้จ่ายตามจริงที่เกิดขึ้นกับผู้เดินทาง (ถ้ามี)
5. กรณีใช้หนังสือเดินทางราชการ (เล่มน้ำเงิน) เดินทางเพื่อการท่องเที่ยวกับคณะทัวร์ หากท่านถูกปฏิเสธในการเข้า-ออกประเทศใด ๆ ก็ตาม ทางบริษัทฯ ขอสงวนสิทธิ์ไม่คืนค่าทัวร์และรับผิดชอบใด ๆ ทั้งสิ้น



## เงื่อนไขอื่นๆ

**ใบตรวจสุขภาพ PASSPORT :** กรุณานำพาสปอร์ตติดตัวมาในวันเดินทาง พาสปอร์ตต้องมีอายุไม่ต่ำกว่า 6 เดือน หรือ 180 วัน ขึ้นไปก่อนการเดินทาง และต้องมีหน้ากระดาษอย่างต่ำ 6 หน้า

**หมายเหตุ :** สำหรับผู้เดินทางที่อายุไม่ถึง 18 ปี และไม่ได้เดินทางกับบิดา มารดา ต้องมีจดหมายยินยอมให้บุตรเดินทางไปต่างประเทศจากบิดาหรือมารดาแนบมาด้วย



7วัน 6คืน (นั่งรถไฟความเร็วสูง) \* ไม่ลงร้านช้อปปิ้ง\* โดยสายการบิน Thai Airways (TG)



## เงื่อนไขการยกเลิก

\*\*กรณีการขอยกเลิกการเดินทาง หรือเลื่อนการเดินทาง นักท่องเที่ยวหรือตัวแทนจำหน่าย(ผู้มีชื่อในเอกสารการจอง) จะต้องแพคซ์ อีเมลล์ หรือ มาเซ็นเอกสารการยกเลิกที่บริษัท อย่างเป็นทางการใดอย่างหนึ่ง เพื่อเป็นการแจ้งยกเลิกกับบริษัทอย่างเป็นทางการเป็นลายลักษณ์อักษร (ทางบริษัทไม่ขอรับยกเลิกการจอง ผ่านทางโทรศัพท์ไม่ว่ากรณีใดๆ)

\*\*กรณีนักท่องเที่ยวหรือตัวแทนจำหน่าย ต้องการขอรับเงินค่าบริการคืน นักท่องเที่ยวหรือตัวแทนจำหน่าย (ผู้มีชื่อในเอกสารการจอง) จะต้องแพคซ์ อีเมลล์ หรือ มาเซ็นเอกสารการขอรับเงินคืนที่บริษัท อย่างเป็นทางการใดอย่างหนึ่ง เพื่อทำเรื่องขอรับเงินค่าบริการคืน โดยแนบหนังสือมอบอำนาจพร้อมหลักฐานประกอบการมอบอำนาจ หลักฐานการชำระค่าบริการต่างๆ และหน้าสมุดบัญชีธนาคารที่ต้องการให้นำเงินเข้าให้ครบถ้วน โดยมีเงื่อนไขการคืนเงินค่าบริการ ตาม "ประกาศคณะกรรมการธุรกิจนำเที่ยวและมัคคุเทศก์ เรื่อง หลักเกณฑ์เกี่ยวกับการกำหนดอัตราการจ่ายเงินค่าบริการคืนแก่นักท่องเที่ยว พ.ศ. 2563" ดังนี้

### ยกเลิก ไม่น้อยกว่า 45 วันก่อนการเดินทาง (ไม่นับวันเดินทาง)

คืนเงินค่าทัวร์เต็มจำนวน ยกเว้น ค่าใช้จ่ายที่เกิดขึ้นจริงเพื่อการเตรียมการนำเที่ยว ทั้งหมด เช่น ค่ามัดจำตัวเครื่อง ค่าบริการแลนด์ ต่างประเทศ เป็นต้น

### ยกเลิก น้อยกว่า 15 วันก่อนการเดินทาง

ทางบริษัทฯของสงวนสิทธิ์ ไม่คืนเงินค่าทัวร์ทั้งหมด การจ่ายเงินคืนแก่นักท่องเที่ยวตามข้อกำหนดด้านบน ซึ่งมีการหักเงินในบางส่วนนั้น เนื่องจากทางบริษัทมีค่าใช้จ่ายที่ได้จ่ายจริงเพื่อการเตรียมการจัดนำเที่ยวไปแล้ว เช่น การมัดจำที่นั่งบัตรโดยสารเครื่องบิน การจองที่พัก และ ค่าใช้จ่ายที่จำเป็นอื่นๆ เป็นต้น

### ยกเลิก ไม่น้อยกว่า 15-44 วันก่อนเดินทาง (ไม่นับวันเดินทาง)

คืนเงิน 50% ของค่าทัวร์ทั้งหมด ยกเว้น ค่าใช้จ่ายที่เกิดขึ้นจริงเพื่อการเตรียมการนำเที่ยวทั้งหมด เช่น ค่ามัดจำตัวเครื่อง ค่าบริการแลนด์ ต่างประเทศ เป็นต้น

### หากท่านงดการใช้บริการรายการใดรายการหนึ่งหรือไม่เดินทางพร้อมคณะ

ทางบริษัทฯ จะถือว่าท่านสละสิทธิ์ ไม่อาจเรียกร้องค่าบริการและเงินมัดจำคืน ไม่ว่ากรณีใดๆ ทั้งสิ้น

### การยกเลิกเดินทางกับกรุ๊ปที่ออกเดินทางช่วงเทศกาลวันหยุด เช่น ปีใหม่, สงกรานต์ เป็นต้น

บางสายการบินมีการรันตีมัดจำที่นั่งกับสายการบิน และค่ามัดจำที่แพง รวมถึงเที่ยวบินพิเศษ เช่น CHARTER FLIGHT จะไม่มีการคืนเงินมัดจำ หรือ ค่าทัวร์ทั้งหมดที่ชำระแล้ว ไม่ว่ายกเลิกด้วยกรณีใดๆ

### กรณีนักท่องเที่ยวตรวจคนเข้าเมืองในกรุงเทพฯ และต่างประเทศปฏิเสธการเดินทางออกหรือเข้าประเทศที่ระบุ

บริษัทฯของสงวนสิทธิ์ที่จะไม่คืนค่าทัวร์ ไม่ว่ากรณีใดๆ \*สำคัญ !! บริษัททำธุรกิจเพื่อการท่องเที่ยวเท่านั้น ไม่สนับสนุนการเดินทางเข้าญี่ปุ่นโดยผิดกฎหมาย ลูกค้าต้องผ่านการตรวจคนเข้าเมืองด้วยตัวของตัวเอง โดยมัคคุเทศก์ไม่สามารถช่วยเหลือใดๆได้ทั้งสิ้น \*



2UTFU-TG100 เฉิงตู...ไปไม่เปลี่ยนสี อุทยานภูเขาสี่ดรุณี อุทยานปี่เฟิงโกว ภูเขาหิมะกลาเซียร์ต้ากู่ปิงชวณ อุทยานจิวจ้ายโกว 7วัน 6คืน (นั่งรถไฟความเร็วสูง) \* ไม่ลงร้านช้อปปิ้ง\* โดยสายการบิน Thai Airways (TG)



## สำคัญ โปรดอ่านเงื่อนไขที่ท่านควรรทราบ



### ข้อมูลสำคัญเกี่ยวกับสายการบิน

การจัดที่นั่งบนเครื่องบินจะถูกกำหนดโดยสายการบิน ซึ่งจะดำเนินการผ่านระบบอัตโนมัติ ผู้โดยสารไม่สามารถเลือกที่นั่งได้ และที่นั่งอาจไม่ได้อยู่ติดกัน ซึ่งบริษัทไม่สามารถเข้าไปจัดการได้แต่อย่างใด



### ข้อมูลสำคัญเกี่ยวกับโรงแรมที่พัก

ห้องพักในโรงแรมอาจมีความแตกต่างกัน ดังนั้น ห้องพักประเภทห้องเดี่ยว (Single) ห้องพักคู่ (Twin/Double) และห้องพักสำหรับ 3 ท่าน (Triple) อาจไม่ได้ตั้งอยู่ในอาคารหรือชั้นเดียวกัน



### เงื่อนไขและข้อควรทราบอื่นๆ ทัวไปที่ท่านควรรทราบ

รายการทัวร์อาจมีการปรับเปลี่ยนหรือยกเลิกตามสภาพอากาศและความเหมาะสม โดยคำนึงถึงความปลอดภัยของผู้เดินทางเป็นหลัก โดยไม่จำเป็นต้องแจ้งให้ทราบล่วงหน้า

## หากทำการชำระเงินแล้ว

ทางบริษัทขอสงวนสิทธิ์ในการถือว่าท่านได้ยอมรับเงื่อนไขดังกล่าวแล้ว และจะไม่มี การฟ้องร้องใดๆ เนื่องจากท่านได้ยอมรับเงื่อนไขในการให้บริการแล้ว

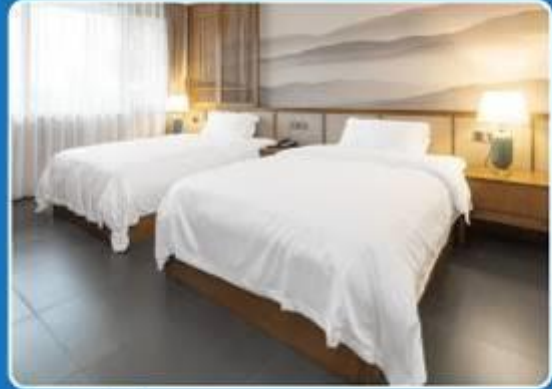
**สำคัญ!!**  
กรุณาอ่านเงื่อนไข  
แนบท้ายโดยละเอียด  
เพื่อประโยชน์สูงสุดของท่าน



## ตัวอย่างประเภทห้องพัก



 SINGLE (SGL)



 TWIN (TWN)



 DOUBLE (DBL)



 TRIPLE (TRP)

**\*\*รูปภาพห้องพักเป็นเพียงภาพสื่อถึงประเภทของเตียงเท่านั้น ไม่ใช่ภาพห้องพักจริงสำหรับการเข้าพัก\*\***



2UTFU-TG100 เฉิงตู...ไปไม่เปลี่ยนสี อุทยานภูเขาสิ่วตรุณี อุทยานปี้เฟิงโกว ภูผาหิมะกลาเซียร์ต้ากู่ปิงชวณ อุทยานจิวจ้ายโกว 7วัน 6คืน (นั่งรถไฟความเร็วสูง) \* ไม่ลงร้านซื้อป\* โดยสายการบิน Thai Airways (TG)